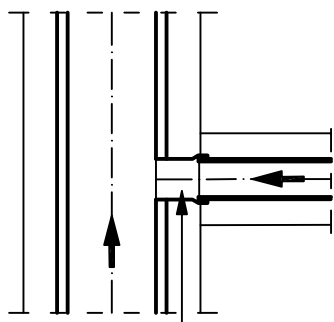


Für Anschlüsse von Privatleitungen an die öffentliche Kanalisation muss bei der Gemeinde Rapperswil eine Anschlussbewilligung eingeholt werden. Hausanschlussleitungen müssen einen minimalen Innendurchmesser von 150 mm und ein minimales Gefälle von 3% aufweisen. Als Leitungsmaterial sind PP Rohre (SN 16) zu verwenden.

Blindanschlüsse sind nur in Ausnahmefällen zugelassen.

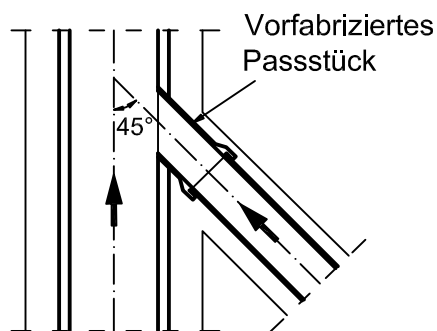
## Grundrisse

Seitlicher Anschluss unter 90°  
bis NW 200 mm



Vorfabriziertes Sattelstück für:  
Anschluss an Kanal in PP  
- AWADOCK (REHAU)  
- CONNEX (JANSEN)  
- oder gleichwertige Produkte

Seitlicher Anschluss unter 45°  
bis NW 200 mm

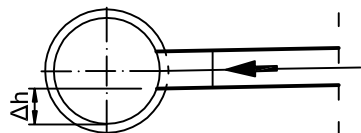


Anschluss an Kanal in Beton/Stahlbeton/  
Steinzeug  
- AWADOCK (REHAU)  
- FABEKUN (JANSEN)  
- oder gleichwertige Produkte

Seitlicher Anschluss unter 45°  
Der Anschluss ist in jedem Fall mit der  
Gemeinde Rapperswil, (Bauverwaltung)  
abzusprechen.

## Schnitt

- Sohle Einlauf min. über QTW\*-  
Wasserspiegel
- In der Regel aber Achse - Achse
- Oder  $\Delta h = 300$  mm



$i = \text{min. } 3\%$  bei  
Schmutzabwasser

\*Q\*TW = Trockenwetterabflussmenge



**Gemeinde Rapperswil - BE**

Kanalisation

Anschluss an Abwasserkanal (Blindanschluss)

Norm Blatt

**Kn 3**

Masstab	Erstellt	Revidiert	Datei	Gezeichnet
-	07. März 2012	05. März 2015	Kn 3.dwg	AF